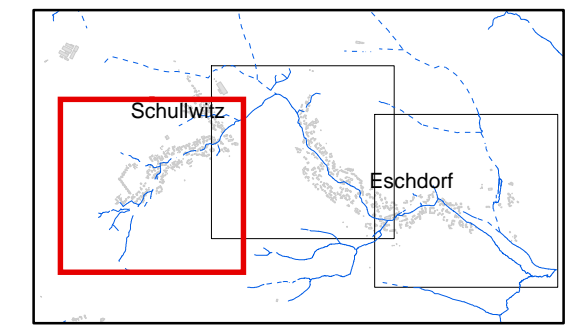


Legende

- Hochwassermarken 2010
- Wassertiefen bei HQ2010**
- < 0,25 m
- 0,25 bis 0,50 m
- 0,50 bis 1,0 m
- 1,0 bis 2,0 m
- 2,0 bis 4,0 m
- oberirdische Fließgewässer
- verrohrte Fließgewässer
- stehende Gewässer
- ⦿ Quellen
- Straßen
- Stadtgrenze
- Gemarkungsgrenzen
- Flurstücksgrenzen
- Gebäudeflächen

Blattübersicht:



Anlage: 4, Blatt 1

Auftraggeber: **Landeshauptstadt Dresden**
Umweltamt
Abteilung Kommunaler Umweltschutz

Auftragnehmer: **IHU**

**Hochwasserrisikomanagementplan (HWRM-Plan)
Schullwitzbach**

Schadenskarte Hochwasser 2010

Herausgeber: Landeshauptstadt Dresden, Umweltamt		Maßstab: 1:5.000	
Projektnummer: 20142458		Projektleitung: B. Knab	
Redaktionsstand: Mai 2015		Autor - Thematik: M. Tichatschke	
Grundlage(n)/ Quelle(n)/ Thematik: Landeshauptstadt Dresden, Umweltamt, Stand 2012 IHU GmbH, Stand 2015		Zeichner: S. Jäger	Qualitätskontrolle: B. Knab
		Zeichnungs-Nr.:	
Topographische Grundlagen: Städtisches Vermessungsamt, Umweltamt		Bemerkung: Diese Karte ist urheberrechtlich geschützt. Nachdruck oder sonstige Vervielfältigung, auch auszugsweise, nur mit Genehmigung des Herausgebers.	